

2023年4月1日^土

鳥取市 | 100円循環バス「くる梨」

ICカード
乗車券

イ コ カ
ICOCA®

利用開始!!



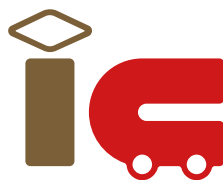
ICOCA®はここが便利!!

便利 **1**



タッチするだけで自動清算!
バスの乗り降りがスムーズに

便利 **2**



全国の交通系ICカード
エリアで使えます

便利 **3**



電子マネーで
お買い物ができます

ICOCA®について、詳しくは裏面をご覧ください

お問い合わせ

鳥取市役所 交通政策課

TEL.0857-22-8111

〒680-8571 鳥取市幸町71番地

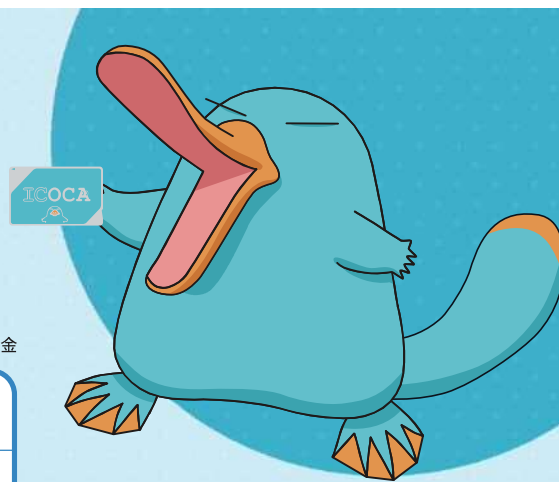
ICOCA®を手に入れよう!

■**発売場所**：鳥取バスターミナル（販売時間 8:00~18:00）

■**発売額**（デポジット500円を含む）

ICOCA新規購入時にはデポジット（カード発行預り金500円）が必要です。*カード返却時に返金

ICOCA	1,000円／2,000円／3,000円 5,000円／10,000円
こどもICOCA	1,000円／2,000円／3,000円 5,000円／10,000円
バスICOCA定期券	3,500円
バスICOCA定期券 （小人・障がい者・乗継）	2,000円



※ICOCA・こどもICOCAはくる梨のご利用に応じてポイントが付きます（ポイント利用登録が必要）。
※こどもICOCA・バスICOCA定期券をご購入の場合は、申込書へのご記入、身分証明書のご提示等が必要です。
※現在お使いの定期券をバスICOCA定期券に切り替える場合は、申込書へのご記入、身分証明書のご提示等が必要です。

ICOCA® 利用促進キャンペーン

2023年
3月18日(土)～

「ICOCA、こどもICOCA」、「バスICOCA定期券、バスICOCA定期券（小人・障がい者・乗継）」鳥取バスターミナルで新規に購入された方にデポジット相当額500円をキャッシュバックします。

デポジット相当額
500円
キャッシュバック
（先着100名様）

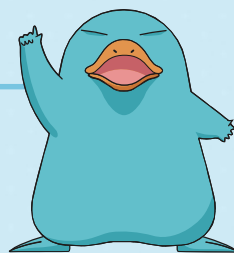
ICOCA®で「くる梨」に乗ろう!

乗車時・降車時に「くる梨」車内のICカードリーダーに「ICOCA」をタッチすることにより利用いただけます。



ICOCA®に入金しよう!

- 鳥取バスターミナル窓口でチャージできます
- 「ICOCA」が使えるお店の一部でもチャージできます。

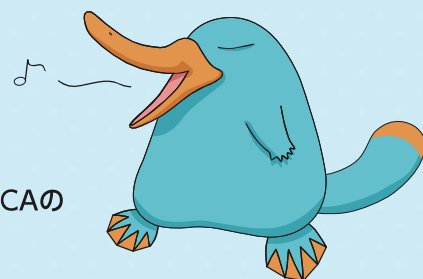


残額が減っても、
チャージして
繰り返し使える!

ICOCA®をもっと使おう!

iCマークのある 全国の鉄道・バス・お店でご利用いただけます。

- Kitaca、PASMO、Suica、manaca、TOICA、PiTaPa、はやかけん、nimoca、SUGOCAのマークがついているお店でも、「ICOCA」の電子マネーがご利用いただけます。



くる梨 KURURI 全国相互利用交通系ICカード

- 「ICOCA」に加えて、右の全国相互利用交通系ICカードがご利用いただけます。



Kitaca



PASMO



Suica



manaca (マナカ)



TOICA



PiTaPa



ICOCA



はやかけん



nimoca



SUGOCA